

16. ročník mezinárodního ITF turnaje žen



MACHA LAKE

OPEN 2017



**Finálová neděle
exhibice v 11.00 hod.
SUKOVÁ, SUK /
MANDLÍKOVÁ, ULHRACH**

www.machalakeopen.cz



4. - 11. června 2017
Staré Splavy u Máchova jezera
Dotace: 25.000 USD



ČESKÝ TENISOVÝ SVAZ

D Ě K U J E M E Z A P O D P O R U

kapsch >>>

Ferona



ambicore

Wilson

J&T BANKA

π


zenova

 **PROKENNEX**

 **EKKL**
SPORTOVNÍ POVRCHY
WWW.EKKL.CZ

VistaSport


PROSPERITA[®]
investiční společnost, a.s.


Svijany
Soukromý pivovar
•1564•

ADVANTAGE
CARS



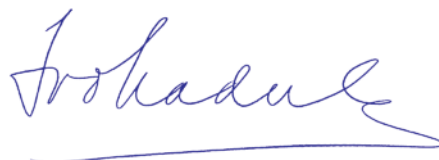
Vážení sportovní přátelé,

Jsem nesmírně nadšený, že Vás mohu přivítat na dvorcích ve Starých Splavech u Máchova Jezera na tenisovém turnaji žen z okruhu ITF, dotovaném částkou 25 000 amerických dolarů. Na mezinárodní turnaj žen do Starých Splavů se vracíme po desetileté pauze, kdy se turnaj kvůli nedostatku finančních prostředků, ochotných lidí a také zvýšeným nárokům mezinárodní tenisové federace musel s termínovou listinou na čas rozloučit. O to víc mě těší tento velký návrat. Dotace 25 000 amerických dolarů, kterou se podařilo zajistit i díky ochotě místních tenisových srdcařů, slibuje světový tenis.

Turnaj Mácha Lake Open navazuje na dlouholetou tradici, odehrálo se tu patnáct ročníků turnaje žen, většinou pod názvem „Mácha Lake Satellite“. Poslední ročník v roce 2007 vyhrála Slovenka Wienerová, vždy mě však zaujme, když se podívám do prvního a druhého kola posledního ročníku a tam uvidím jméno Karolína Plíšková. Finalistka US Open a hráčka top 3 světového žebříčku ve svých patnácti letech sbírala zkušenosti právě na turnaji ve Starých Splavech. A to je důvod, proč Český tenisový svaz takového turnaje podporuje, snaží se mladým českým talentům otevřít dveře do světového tenisu. Doufám, že toho některá naše naděje využije, ať už to bude třeba vítězka poslední Pardubické Juniorky Michaela Bayerlová, či její ročníkové spoluhráčky jako Magdalena Pantůčková, Markéta Vondroušová nebo Lucie Kaňková. My jim pořádáním těchto turnajů otevíráme dveře, projít už musí samy. A pokud této šance nevyužijí ty nejmladší, doufejme, že se bude dařit jiným českým hráčkám, které takto vysoce dotovaný turnaj určitě přiláká.

Děkuji pořadatelům za obnovení tohoto turnaje, zejména za práci s rekonstrukcí klubu, za dohody s ochotnými sponzory i za spoustu volného času, který připravě věnovali. Přeji jim, ať vyjde vše, co si naplánují, především dobré počasí, které přidá turnaji na lepší atmosféře. Děkuji všem sponzorům, bez kterých v dnešní době už vrcholový sport provozovat nejde.

Divákům přeji pěkné sportovní chvíle u tenisu nejen ve Starých Splavech a hráčkám hodně štěstí v jejich cestě na vrchol.



Ing. Ivo Kaderka,
prezident Českého tenisového svazu



KULTURNÍ PROGRAM V DOKSECH U MÁCHOVA JEZERA

- 01. 07. (so) TONY BRYCH JAZZ MEMORIES (jazzový festival) zámek Doksy**
- 07. 07. (pá) ROCK´SY DOKSY (hudební festival) zámek Doksy**
- 11. 07. (út) BYLO NÁS PĚT (divadlo pod širým nebem) zámek Doksy**
- 15. 07. (so) FOLKOVÝ VEČER (Slávek Janoušek, Těla, Eva Henychová, Kamil) zámek Doksy**
- 29. 07. (so) STAROSPLAVSKÁ POUŤ Staré Splavy**
- 02. 08. (st) LETNÍ KINO NA ZÁMKU**
- 05. 08. (so) ZADARMO FEST 3. (rockový festival se vstupem zdarma) pláž Klůček**
- 12. 08. (so) MĚSTSKÉ SLAVNOSTI (Sebastian, Lucie Revival, Illusions,...) zámek Doksy**



Vážení sportovní přátelé,

od prvního okamžiku, kdy za mnou přijel pan Roland Wawrečka s odhodláním znovu obnovit tento populární turnaj Mácha Lake Open, jsem držela palce, aby se přání stalo skutečností. A je to tady. Stejně jako vy také já se těším na dny prosezené u kurtů ve stínu borovic, na chvíle našich společných setkání, na večerní neformální atmosféru, ve které se budou mísit emoce a zážitky z tenisových dnů. A za to všechno patří velké poděkování všem, kteří věnovali hodně hlavně duševních sil do obnovy turnaje. Není snadné obnovovat tradice, natož tradice, které měly takovou prestiž a oblibu. Po celé dny turnaje budu fandit nejenom tenistům, ale také organizátorům, aby si i oni odnesli krásný pocit, že všechna ta práce za to stála. A také aby se se stejným elánem pustili do dalších ročníků. Poděkování patří rovněž partnerům, sponzorům a všem těm, kteří přiložili ruku k dílu, aby pro sportovce i návštěvníky vytvořili příjemné prostředí.

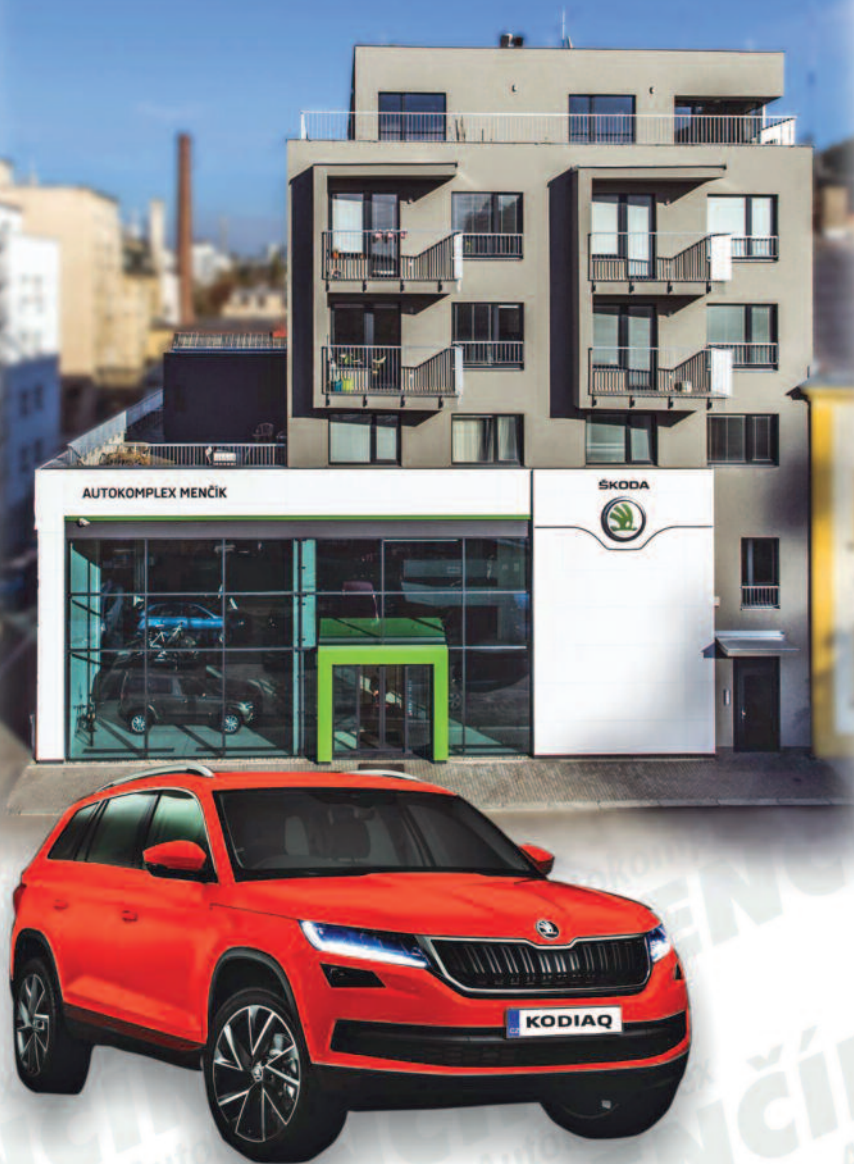
Dovolu mi, abych ukončila své úvodní slovo krátkým seznámením s naším městem a pozvala vás k nám, kde můžete prožít mnoho krásných chvil.

Město Doksy spolu se Starými Splavy, ležící na březích Máchova jezera, má přibližně 5000 obyvatel a je nejvyhledávanější a neznámějším rekreačním střediskem v severních Čechách. Doksy položené v nadmořské výšce 275 m byly založeny ve druhé polovině 13. století. Od císaře Karla IV. získaly významná městská privilegia. Původ jména Doksy lze najít v anglosaském slově „dox“ = temný, bažinatý, tedy podle temného bažinatého místa u Dokskeho potoka. S Doksy a jejich okolím je úzce spjat český romantický básník Karel Hynek Mácha. Poprvé do krajiny pod Bezdězem zavítal v srpnu 1832. Kopcovitý kraj plný tajemných roklí, obklopen vrchy se zříceninami hradů, hlubokými lesy, v nichž řádili pověstní loupežníci, a známý příběhem otcovraždy z nešťastné lásky – to bylo místo blízké duši rozervaného romantika. Zde se zrodila lyrickoepická báseň „Máj“. Jak sám autor uvádí: „Děj básně této koná se u městečka Hiršberg mezi horami, na nichž hrady Bezděz, Pernštejn, Houska a v dálce Roll k východu, západu, poledni a půlnoci okazují.“ Druhou významnou postavou, respektive čtveřicí, která již více jak 40 let oslovuje generace dětí, je Čtyřlístek. Jeho autor Jaroslav Němeček pro Čtyřlístek našel domov právě v Doksech, tedy v Třeskoprkách, z Bezdězu udělal Bezub a z Máchova jezera Blaťák. Od roku 2011 má zde Čtyřlístek i své muzeum. K Doksům neodmyslitelně patří Máchovo jezero o rozloze 278 ha, které jako Velký rybník založil Karel IV. v roce 1367 na místě průrvy po ustupujícím ledovci z poslední doby ledové.



Ing. Eva Burešová
starostka města Doksy
patronka turnaje

Autokomplex **MENČÍK**



www.autokomplex.cz

Společnost Autokomplex Menčík, a. s.

je rodinnou firmou s více než 24 letou tradicí,
se sídlem v centru Prahy a pobočkou v Benátkách nad Jizerou.
Jsme autorizovaným dealerem vozů Škoda a nabízíme prodej
nových i ojetých vozů, servis, bazar a autopůjčovnu.

ŠKODA Financial Services

Úvěr. Leasing. Pojištění. Mobilita.





Vážení příznivci bílého sportu,

stejně jako vy, i já jsem velmi ráda, že se opět můžeme potkat na antukových dvorcích ve Starých Splavech. Tradice pořádání mezinárodního tenisového turnaje žen byla znovu obnovena a vrací se k nám, do Libereckého kraje. Trvalo dlouhých deset let, během kterých tenisoví nadšenci sbírali síly a hlavně finanční prostředky pro uspořádání letošního šestnáctého ročníku turnaje Macha Lake Open. I Liberecký kraj, který ve velké míře podporuje různé sportovní aktivity v regionu, přispěl pořadatelům turnaje nemalou finanční částkou. Pomoc sportovcům, a zejména těm, kteří mají cestu na kariérní vrchol stále před sebou, je důležitým počinem. Je totiž dost dobře možné, že zde, kousek od Máchova jezera, budeme na tenisových kurtech v turnajových dnech sledovat naše budoucí špičkové hráčky, stejně tak jako tomu bylo v minulých letech.

Děkuji proto pořadateli TJ Staré Splavy, jmenovitě panu Ronaldu Wawrečkovi a Martinu Kabrnovi a ambasadorům Heleně a Cyrilu Sukovým. Ale zejména bych chtěla poděkovat všem, kterým není lhostejná budoucnost českého sportu.

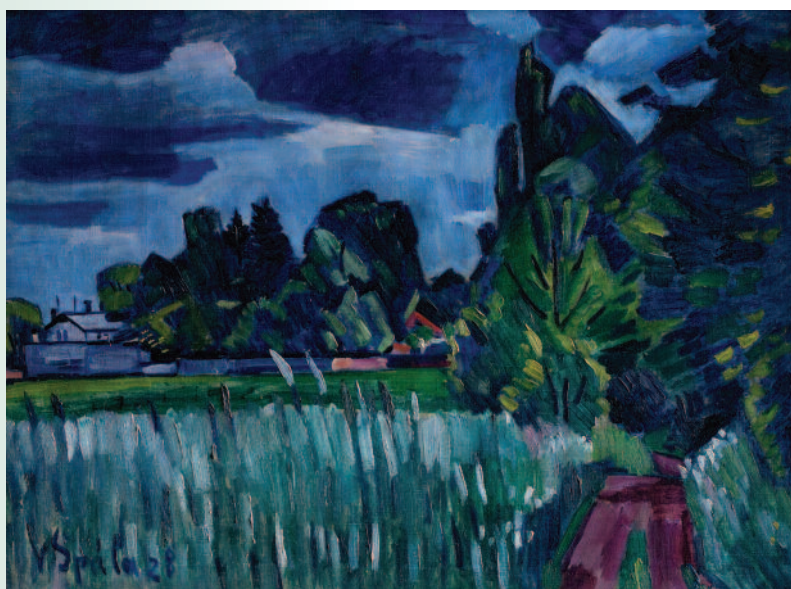
Jitka Volfová
statutární náměstkyně hejtmana Libereckého kraje

AUKČNÍ SÍŇ VLTAVÍN



*Kamil Lhoták, Velké reklamní jablko
dosažená cena 2 040 000 Kč*

- již přes 25 let na trhu
- pravidelné sálové a internetové aukce
- výstavy moderního a současného umění
- posuzování uměleckých děl
- publikační činnost



*Václav Špála, Stromy u Mádlovy vily
dosažená cena 3 600 000 Kč*



Vážení sportovní přátelé,

je tomu přesně rok, kdy jsem hrál čtyřhru ve Starých Splavech s Helenou Sukovou. Ta se mě po skončení zápasu zeptala, proč neobnovíme mezinárodní turnaj žen Macha Lake Satellite, kterého se zde ve Starých Splavech odehrálo v období od roku 1993 až do roku 2007 celkem 15 ročníků. Kdyby na druhé straně sítě nestála Helena se svojí otázkou, tak by se turnaj asi neuskutečnil.

Od svých 10-ti let hraju tenis a jako každý kluk, tak i tenkrát jsem byl do svého koníčka zapálený tak, že jsem potřeboval mít vše, co se k tenisu vztahovalo. V té době, ještě před revolucí, vycházel oblíbený časopis Stadion, kde na nás v jednom čísle čekaly samolepky tenisových československých hvězd. Mezi hvězdami, které Československo v té době mělo, byla právě i Helena Suková, která je pro mne ztělesněním sportovního nadšení, disciplíny a tenisových úspěchů. Proto jsem s nadšením a téměř bez rozmyslu na její otázku odpověděl, že turnaj OBNOVÍME. Takže díky Heleno, že ti nebylo jedno, co se s tradičním turnajem stalo.

A začalo se s přípravami. První co jsme podnikli, bylo v létě minulého roku mediální zveřejnění o obnovení turnaje ve Starých Splavech. Sešel jsem se s ředitelem všech předchozích 15-ti ročníků s panem Ing. Jaroslavem Škorpilem, který mne jen pozitivně naladil a za to mu děkuji. Řekl mi, musíš mít kuráž a hlavně chuť, ale raději počítej s tím, že na to možná budeš sám. Sám jsem nebyl. Děkuji Marcelu Réblové a Michalu Jarošovi, kteří hned od začátku aktivně a nadšeně reagovali. V čase předpříprav a samotných příprav věnovali spoustu energie a nápadů hlavně v marketingové podpoře celého turnaje. Nemohu zapomenout i na pár přátel, kteří při mně stáli hned od samotného začátku celé akce, děkuji, bez vás by to šlo těžko. Zelenou jsem také dostal i od výboru TO Staré Splavy. Když jsem o záměru obnovit Macha Lake Satellite informoval paní starostku Doks Ing. Evu Burešovou, dostalo se mi další kladné reakce. Od města Doksy jsme obdrželi finanční podporu na turnaj, ale i na opravy v areálu tenisových kurtů.

Za to velké díky nejen paní starostce, ale též celému zastupitelstvu Doks. Mezinárodní turnaj podpořil i Liberecký kraj zastoupený paní Ing. Jitkou Volfovou, statutární náměstkyní hejtmana Libereckého kraje, a panem náměstkem Mgr. Petrem Tulpou. Jim také mnohokrát děkuji. Bez podpory ČTS by se nám tento turnaj nepodařilo vůbec zrealizovat. Shodou okolností, v létě 2016, při Davis Cupu v Třinci, jsem se potkal v hotelovém bazénu s panem prezidentem ČTS Ing. Ivem Kaderkou. Okamžitě jsem pana Kaderku oslovil a dlouho mu povídal o připravované obnově mezinárodního turnaje ve Starých Splavech. Pan prezident ČTS Ing. Ivo Kaderka byl snaze o obnovu turnaje nakloněn a slíbil, že pro tento turnaj udělá vše, co bude v jeho silách. Začátkem roku 2017 jsme dostali nemalou finanční podporu i od ČTS. Díky ČTS jsme mohli tento turnaj zaregistrovat i u ITF. Za to také velké díky. Turnaj dostal oficiální název MACHA LAKE OPEN.

V neposlední řadě bych chtěl poděkovat všem sponzorům, kteří nás neodmítli a podpořili tuto myšlenku.

Věřím, že se nám do krásného prostředí Máchova jezera na starosplavské dvorce podaří nalákat zajímavá jména ženského tenisu, a že zajistíme českým hráčkám možnost utkat se o velmi cenné body do žebříčku WTA. Holky, ať se daří, přeji hodně úspěchů! Divákům přeji skvělé tenisové zážitky.

Ronald Wawrečka
ředitel turnaje

Dovolujeme si Vám oznámit, že přijímáme obrazy do další aukce.



Josef Šíma: Ateliér, olej na plátně, 1934, 99 × 144 cm
dosažená cena: 24 000 000 Kč
historicky nejvýše vydražené dílo autora



Antonín Slavíček: Na lavičce, syntonos na kartonu, 1899, 66 × 79 cm
dosažená cena: 15 000 000 Kč
historicky nejvýše vydražené dílo autora



Max Švabinský: Splynutí duší, olej na plátně, 1895–1896, 80 × 60 cm
dosažená cena: 7 900 000 Kč
historicky nejvýše vydražené dílo autora



Toyen: Odraz odlivu, olej na plátně, 1969, 60 × 120 cm
dosažená cena: 9 100 000 Kč
historicky nejvýše vydražené poválečné dílo autorky

Národní 7, Praha 1 | tel. +420 602 327 669 | www.galeriekodl.cz

KODL – TRADICE OD ROKU 1885



Milí Splaváci.
Milí Doksáci.
Vážení tenisoví přátelé.

Je pro mne velkou ctí, že mohu v úvodu nové éry Macha Lake Open napsat několik myšlenek. Nejprve bych rád ještě jednou poděkoval a ocenil všechny, kteří se zasloužili o první éru Macha Lake Satellitu. Bylo to velkolepé dílo, je na co vzpomínat.

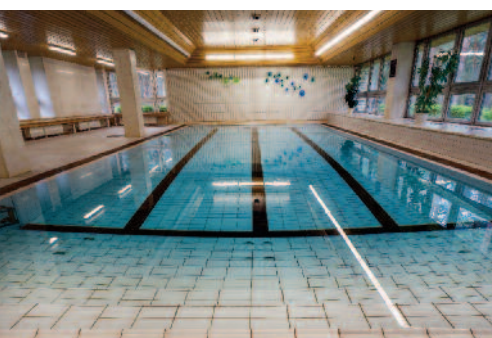
Do další historie Macha Lake Open přeji organizátorům hodně síly a úspěchů, aby se toto nové dílo podařilo v celém rozsahu.

Přeji Vám kvalitní obsazení hráček, dobré počasí, aby celý turnaj proběhl bez kolize a v pohodě.

Ať žije nová éra Macha Lake Open.



Váš Ing. Cyril Suk, CSc
bývalý prezident Československého tenisového svazu
čestný ředitel turnaje



Hotel Bezděz se nachází necelých 80 km od Prahy ve Starých Splavech. Leží prakticky přímo na břehu Máchova jezera, které je obklopeno borovým lesem a překrásnou scenérií. V blízkosti hotelu je písčná pláž, minigolf, tenisové kurty, sportovní hala, půjčovna kol a další možnosti, jak trávit rodinnou dovolenou nebo využít volný čas při pořádání firemních akcí nebo rekreačních pobytů. Oblast Máchova jezera patří k významným rekreačním lokalitám s velmi příznivým ovzduším, ovlivněným četnými rybníky a rozsáhlými zalesněnými plochami.

V hotelu je k dispozici směnárna, trezory, restaurace, denní bar s terasou, kongresový sál pro 150 osob s velkoplošnou projekční plochou vhodnou pro jakékoliv audiovizuální projekce, 4 salonky pro 15 - 50 osob, stolní tenis, kulečnick, krytý bazén, sauna a masáže. K ubytování můžete využít nejen pokoje vybavené standardním zařízením a televizí + SAT, ale i naše velké, vícepokojové apartmány s kuchyňkou.

V konferenčních prostorách, na recepci a v baru můžete využít WiFi připojení zdarma. Zdarma poskytujeme rovněž i parkování na hotelovém parkovišti.

Hotel má velmi dobré podmínky pro:

- rekreační pobyty
- firemní akce
- školení
- jazykové a jiné kurzy
- prezentace výrobků a služeb
- outdoorové akce
- oslavy, rauty
- svatební hostiny
- sportovní akce
- školní ozdravné pobyty
- společenské akce apod.



HOTEL ♦♦♦ BEZDĚZ

**Hotel Bezděz
Lázeňský Vrch 216
471 63 Staré Splavy**

**Tel.: +420487872551
Mob.: +420602650649
Fax: +420487873246**

E-Mail: info@hotelbezdez-machovojezero.cz

www.hotelbezdez-machovojezero.cz



Vážené tenistky,
vážení sportovní přátelé,

vítejte na tenisových kurtech ve Starých Splavech u Máchova jezera.
Vítejte na mezinárodním turnaji žen Macha Lake Open 2017.

Věřím, že 16. ročníkem budeme pokračovat v tradici, která byla založena
v roce 1993, a turnaj se stane nedílnou součástí tenisového kalendáře
a místem, kam se budete rádi vracet.

Hráčkám přeji, aby se tento turnaj stal jejich odrazovým můstkem do světa
velkého tenisu, tak jako pro mnohé z účastnic minulých ročníků – dnešních
úspěšných reprezentantek ČR.

Všem ostatním návštěvníkům turnaje přeji hodně sportovních zážitků
a příjemně strávený čas ve Starých Splavech.



Martin Kabrna
předseda TO a TJ Staré Splavy

MACHA LAKE OPEN 2017

Staré Splavy

Termín: 4. - 11. 6. 2017

Dotace: 25.000 USD

Povrch: antuka

Program turnaje

Neděle

1. a 2. kolo kvalifikace dvouhry

Pondělí

finále kvalifikace dvouhry

Úterý

1. kolo dvouhry a čtyřhry

Středa

1. kolo dvouhry a čtyřhry
player's party

Čtvrtek

2. kolo dvouhry a čtyřhry

Pátek

čtvrtfinále dvouhry a semifinále čtyřhry

Sobota

semifinále dvouhry a finále čtyřhry

Neděle

exhibiční čtyřhra Helena Suková, Cyril Suk /
Hana Mandlíková, Bohdan Ulihrach
finále dvouhry

WTA body

1. kolo – 1 bod

2. kolo – 5 bodů (čtyřhra 1 bod)

Čtvrtfinále – 9 bodů

Semifinále – 18 bodů

Finále – 30 bodů

Vítěz – 50 bodů

Prize – money

dvouhra

Poražený ve 32 – 228 USD

Poražený v 16 – 392 USD

Poražený ve čtvrtfinále – 654 USD

Poražený v semifinále – 1,144 USD

Poražený ve finále – 2,091 USD

Vítěz – 3,919 USD

čtyřhra

(pro dvojici)

Poražený v 16 – 131 USD

Poražený ve čtvrtfinále – 196 USD

Poražený v semifinále – 359 USD

Poražený ve finále – 719 USD

Vítěz – 1,437 USD





Barbour®

for British Coast and Country

S I N C E 1 8 9 4

FORUM NOVÁ KAROLINA Jantarová 4 Ostrava
GALERIE MYSLBEK Na Příkopě 19/21 Praha 1
CENTRUM CHODOV Rožtylská 2321/19 Praha 4

www.vermont.eu

AMBASADOŘI TURNAJE

wimbledonští vítězové

Helena SUKOVÁ a Cyril SUK

PhDr. Helena SUKOVÁ

Bývalá česká profesionální tenistka, ženská světová jednička ve čtyřhře, držitelka čtrnácti Grand Slamů, z toho devíti v ženské čtyřhře (vyhrála všechny čtyři turnaje) a pěti ve smíšené čtyřhře, čtyřnásobná finalistka dvouhry na grandslamových turnajích, vítězka Turnaje mistryň ve čtyřhře a finalistka z dvouhry. Na okruhu WTA získala deset titulů ve dvouhře a šedesát devět ve čtyřhře.

V ženské čtyřhře spolu s Janou Novotnou vybojovaly dvě stříbrné olympijské medaile na Letních olympijských hrách 1988 v Soulu a 1996 v Atlantě. V roce 1989 vyhrála pro Československo vůbec první ročník Hopmanova poháru, když do turnaje nastoupila spolu s Miloslavem Mečířem.

Byla jste patronkou všech předchozích 15 ročníků turnaje, tehdy ještě pod názvem Macha Lake Satellite. Jak k tomu došlo, kdo Vás tehdy oslovil a proč jste souhlasila?

Již řádku let jezdím do Starých Splavů nejen na rekreaci, ale v dobách mé kariéry i na tréninková soustředění. Protože náš táta se podílel na pomoci organizátorům tohoto turnaje, svým dílem jsem se snažila přispět i já.

Kdy jste se o obnovení tradice pořádat turnaj dozvěděla a jaká byla Vaše reakce?

S nápadem mě seznámil pan Wawrečka, který je velkým tenisovým nadšencem. Zprvu jsem byla poněkud skeptická, protože vím, jaké složitosti číhají v dnešní době na uskutečnění takové akce.

Stala jste se ambasadorkou tohoto, již 16. ročníku. Bylo rozhodování těžké, musel Vás někdo přesvědčovat nebo jste s nabídkou souhlasila hned?

Držím organizátorům palce, aby se turnaj vydařil a hráčky do Starých Splavů zas začaly jezdit i na další ročníky. Turnaj již dopomohl k získání potřebných WTA bodů mnoha mladým hráčkám v minulosti, tak třeba to mé ambasadorství zase trochu pomůže.

Hraje se v malebném prostředí u Máchova jezera. Jaký je Váš vztah ke Starým Splavům, místnímu tenisovému klubu a místním kurtům?

Jak jsem již říkala - jezdím do Splavů pěknou řádku let a docela hodně hodin jsem strávila i na místních kurtech. Moc mě potěšilo loňské udělení čestného členství.

V čem si myslíte, že by měly nové ročníky turnaje navázat na ty předchozí? Přeje jen od posledního ročníku uplynulo již 10 let.

Právě v tom, že se tento turnaj opět stane oblíbeným zastavením nejen pro mladé a nadějně hráčky, ale třeba i ty již na okruhu delší dobu zakotvené.

Jakým tenistkám a proč byste doporučila účast na tomto turnaji? Co pozitivního jim konkrétně tento



turnaj může přinést pro jejich další kariéru?

Menší turnaje jsou vždy odrazovým můstkem a potřebným zdrojem bodů pro postup na světovém žebříčku, aby pak hráčky mohly hrát i ty turnaje největší - Grand Slamy.

Zúčastňovala jste se Vy sama, než jste se stala špičkovou světovou hráčkou, podobných turnajů a co pozitivního přinesly konkrétně Vám?

Samozřejmě, že jsem začínala v předkvalifikacích malých turnajů. V té době se však většina turnajů konala v USA, takže toho dalekého cestování již od počátku muselo být více.

Jaké si myslíte, že má Macha Lake Open přednosti oproti jiným podobným turnajům?

Prostředí Máchova jezera s možností relaxace, blízkost lesa a péče o hráčky si myslím bude na vysoké úrovni.

Co Vás v současné době nejvíce zaměstnává? Jsou Vaše aktivity stále spojené s tenisem a s tenisovým prostředím nebo se věnujete něčemu úplně jinému?

Především se věnuji práci psycholožky, mými klienty jsou jak nespportovci, tak i vrcholoví sportovci. Nicméně nezapomínám aktivně provozovat sama i různé sporty a tenis k nim určitě patří, jen už ne ten aktivně vrcholový.

Současné úspěchy našich tenistek jsou všeobecně známé. Jak ale vidíte budoucnost našeho ženského tenisu? Máte mezi mladými hráčkami nějaké své favoritky, které sledujete nebo které by to mohly dotáhnout např. do první desítky světového žebříčku? A je některá taková hráčka na tomto turnaji?

Samozřejmě, že tenis stále sleduji, fandím především našim hráčkám a ten potenciál českého ženského tenisu je jistě velký. Zatím neznáme list přihlášených hráček na turnaj, ale pevně věřím, že zde přivítáme budoucí hvězdy naší země.

Na závěr bych se chtěl zeptat, co byste chtěla popřát organizátorům turnaje do tohoto, ale i do dalších ročníků? Máte nějaké osobní přání mimo všech známých klíšé, jako je přání úspěšné organizace, úspěšného shánění finančních prostředků na turnaj nebo hezkého počasí?

Spokojené hráčky a tím i organizátory, takže se všichni rádi sejdem i v příštím roce na dalším ročníku Macha Lake Open.



Cyril SUK

Bývalý československý a český tenista. Specializoval se pouze na čtyřhru, v průběhu kariéry v ní vyhrál US Open 1998, čtyřikrát smíšenou čtyřhru na Grand Slamu a 32 turnajů na okruhu ATP. V roce 2003 působil jako nehrající kapitán týmu Česka v Davisově poháru.

Jaký byl Váš vztah k minulým ročníkům turnaje Macha Lake Satellite?

Splavský turnaj byl pro mne připomínkou tenisového života, který jsem prožíval a byl jsem rád, že i Staré Splavy jsou na tenisové mapě.

Jak jste přijal zprávu o obnovení tradice pořádat tento turnaj?

Jsem rád, že tato historická tradice se znovu obnoví.

Máte ke Starým Splavům a tomuto areálu nějaký bližší vztah?

Od roku 1988 jsem tam pravidelně jezdil trénovat a připravovat se na turnaje.

Z místního tenisového areálu dýchá téměř rodinná a přátelská atmosféra. Působí to podobně i na Vás? Celý areál je jedna velká přátelská rodina.

Staré Splavy nejsou jen Máchovo jezero, koupání a tenis. Doporučil byste, podle vlastních zkušeností, hráčkám a návštěvníkům něco, co se Vám tu líbí, co tu rád děláte a co Vás tu baví?

Úžasné jsou vyjížďky na kole, dají se vybrat krásné a ne příliš kopcovité cesty lesem.

Máte za sebou spoustu turnajů po celém světě. Je na tomto turnaji něco, co je pro Vás výjimečné nebo příjemné oproti většině jiných podobných turnajů?

Malé přátelské letovisko v krásném malebném kraji a domácky uspořádaný turnaj tenisovými nadšenci, co více si mohou mladí začínající tenisté přát. Bude zde osobní přístup a rodinná atmosféra.

Co Vás v současné době nejvíce zaměstnává? Jsou Vaše aktivity stále spojené s tenisem a s tenisovým prostředím nebo se věnujete něčemu úplně jinému?

Věnuji se hokejovému klubu BK Mladá Boleslav, kde dělám marketingového manažera.

Současné úspěchy našich tenistů jsou všeobecně známé. Jak ale vidíte budoucnost našeho mužského tenisu? Máte mezi mladými hráči nějaké své favority,

kteří by to mohli dotáhnout např. do první desítky světového žebříčku?

Všeobecně konkurence ve světě roste, a já u nás vidím dva talenty, Patrika Rikla a Michala Vrbenského. Jestli to může někdo z našich hráčů dotáhnout do světové desítky si netroufám předpovídat.

Na závěr stejná otázka jako pro Vaši sestru.

Co byste chtěl popřát organizátorům turnaje do tohoto, ale i do dalších ročníků? Máte nějaké osobní přání mimo všech známých klišé, jako je přání úspěšné organizace, úspěšného shánění finančních prostředků na turnaj nebo hezkého počasí?

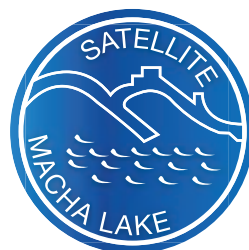
Přál bych jim, aby se jim podařilo sehnat dost finančních prostředků na uspořádání tohoto i dalších ročníků, to je to nejhlavnější.

Pevně věřím, že se ve Starých dobrých Splavech najde dost lidí, kteří s turnajem pomohou.

S financemi a ani s počasím to není klišé, protože i já ze Starých Splavů znám, že se počasí může pokazit třeba i na celý týden.



OHLÉDNUTÍ DO MINULOSTI TURNAJE MACHA LAKE SATELLITE



Staré Splavy
1992 - 2007

Rozhovor s Ing. Jaroslavem Škorpilem, ředitelem všech patnácti ročníků mezinárodního turnaje žen, nám připomene historii této obnovené tradice.

Pořádat ve Starých Splavech mezinárodní tenisový turnaj žen byl tehdy docela odvážný nápad. Kdo s ním přišel a jaká byla první reakce starosplavských tenistů?
Vím zcela jasně, že to byl dokský rodák, tenista a novinář Jarda Příbyl, který mi volal, že byl na tenisovém svazu u tehdejšího generálního sekretáře Českého tenisového svazu ing. Karla Papouška, s tím, že se hledá v České republice místo pro satelitní turnaj žen s dotací 10000 USD, na otevřených dvorcích, který se v republice do té doby nehrál. Bez velkého váhání jsem mu sdělil, že se mnou může počítat a to byl začátek té patnáctileté šňůry. Ptáte-li se na reakci starosplavských tenistů, tak musím říci, že nebyla jednoznačná. V té době bylo ve Starých Splavech konzervativní křídlo, které negovalo spoustu dobrých myšlenek. Většina byla ale pro, včetně tehdejšího předsedy tenisového oddílu Karla Bezuchy, a tak bylo rozhodnuto.

Byl jste ředitelem všech patnácti ročníků turnaje, který myslíte, že byl nejpovedenější a v čem?
Myslím, že se to nedá říci, každý ročník byl jedinečný. Měnily se hráčky, každý rok bylo trochu jiné počasí. Samozřejmě, že nejvíce starostí bylo s prvním ročníkem, byl to krok do tmy. Sbírali jsme zkušenosti, učili jsme se. Když mi ale po skončení turnaje gratulovaly takové osobnosti jako byl ing. Karel Papoušek, ing. Cyril Suk a delegovaný vrchní rozhodčí mi sdělil, že to byl jeden z nejlépe zorganizovaných turnajů, které řídil, bylo mi jasné, že budeme pokračovat i v příštích letech. A pak každý další měl své kouzlo a své příběhy.

Z Vaší funkce vyplývá, že největší podíl na přípravě a organizaci turnaje byl na Vás. Jak na přípravu vzpomínáte a kdo ještě patřil k hlavním tahounům při pořádání jednotlivých ročníků?
Pokud přijmete funkci ředitele turnaje, je to zavazující. Je to funkce dobrovolná a odpovědná. Má práce na dalším turnaji začínala po skončení předcházejícího. Vždy koncem roku jsme pořádali poděkování sponzorům. Když se příznivcem našeho turnaje stal bývalý výborný tenista a hokejista Miro Slezák, majitel zámku Nový Berštejn, tak jsme tato setkání organizovali tam. Bylo to i místo pro plány na další ročník, zejména v otázkách zajištění finančních prostředků. Od nového roku jsem pak objížděl potenciální sponzory a podepisoval smlouvy a oddychnul jsem si, až když bylo jasné, že turnaj je finančně a materiálně zajištěn. Toto je ale pouze jedna stránka, která byla z velké části na mně. Vlastní turnaj by se ale nemohl konat bez nadšených a obětavých členů oddílů Staré Splavy a Doksy. Ze Splavů jmenuji alespoň, Karla Bezuchu, Pepu Beňu, Pepu Šabaku, Marcelu Křivskou. Kdo patřil k těm tahounům v Doksech, to byste se musela zeptat Honzy Lišky.

Co bylo na přípravách a pořádání turnajů nejtěžší a bez čeho by pořádání nebylo možné?

V těch prvních ročnících to bylo sehnat dostatek finančních prostředků, neb se měnili i hlavní sponzoři. Když se situace stabilizovala a hlavními sponzory se stal Tarmac a SSŽ, pak již to bylo snazší. Ptáte-li se, bez čeho by pořádání nebylo možné, pak jsem již zčásti odpověděl - bez nadšení a obětavosti členů obou oddílů. Téměř každý den hlavní soutěže jsme pořádali doprovodnou akci, na kterou bylo nutno připravit občerstvení. Akcí se zúčastnily hráčky, sponzoři, rozhodčí i pořadatelé. Bez lidí, jako Maruška Beňová a další, by to asi nešlo. Zapojili se pravidelně i naši rodinní příslušníci.

Co naopak bylo příjemné a vaší odměnou?

Příjemná byla celá atmosféra turnaje. Během let jsme si mezi sebou vytvořili fajn partu organizátorů, rozhodčích, sponzorů, členů country kapely, která od druhého ročníku byla příjemnou součástí turnaje, ale i hráček, z nich některé se opakovaně zúčastňovaly našeho turnaje a vytvořily svoji partu, zejména s lajnovými rozhodčími, se kterými byly ve stejné věkové skupině. Co bylo odměnou? Právě ta příjemná atmosféra a dobrá patra, která podmiňovala hladký průběh jednotlivých ročníků turnaje.

Na turnajích se vystřídala řada našich i zahraničních hráček, ze kterých se později staly, a některé stále ještě jsou, špičkové světové hráčky. Vzpomínáte si na některou, o které se už tehdy na tomto turnaji dalo říct, že z ní bude tenisová hvězda?

Jak říkáte, vystřídalo se zde mnoho háček, které začínaly svoji profesionální dráhu právě na těchto turnajích a dnes se pohybují hodně vysoko na světových žebříčcích. O některých se hovořilo jako o nadějích a pak zapadly, o některých se nehovořilo, ale pak jsme viděli, jak se derou nahoru, většinou ale ve čtyřhře. Naším turnajem prošly např. hráčky jako Voráčková, Hradecká, či sestry Plíškovy.

Jaké byly ohlasy na turnaj od jednotlivých hráček? Přeci jen Staré Splavy nepatří mezi velké metropole, kde se podobné turnaje hrají.

Pokud jsem s některou z hráček mluvil, tak vždy hodnotily organizaci turnaje velmi kladně a rády se k nám vracely. Když jsem byl v roce 2012 na US Open, byl jsem se podívat mimo jiné i na čtyřhru, kde hrály Andrea Hlaváčková s Lucií Hradeckou. Po skončení zápasu mne přišla pozdravit sestra Andrey, Jana, která u nás turnaj v roce 1998 vyhrála a po tolika letech mne poznala a ráda zavzpomínala na Staré Splavy, čehož jsem si velmi považoval.



Co říkáte na nápad obnovit tradici v pořádání turnaje?

Musím říci, že mne to velmi potěšilo a jen lituji, že se před 10 lety nenašel nikdo, kdo by nahradil tu naši stárnoucí generaci.

Chtěl byste současným pořadatelům poradit nějakou drobnost, na kterou by v tom shonu mohli zapomenout a bez které se úspěch turnaje neobejde?

Vážít se všech, kdo pomůže finančně i fyzicky a nezapomenout za tuto pomoc upřímně poděkovat.

A nakonec jaké je Vaše přání nejen pořadatelům, ale i hráčkám a návštěvníkům turnaje?

Aby turnaj navázal na dobrou tradici, kterou jsme zde před lety založili, aby se jim dařilo vždy sehnat dostatek finančních prostředků, příznivé počasí, aby kolem sebe vytvořili tu správnou partu, která se dovede pro zdárný průběh turnaje obětovat.

Hráčkám, aby se jim zde líbilo a turnaj se stal jedním z odrazových můstků k vyšším metám a návštěvníkům plno hodnotných sportovních zážitků.





VE ZNOVU OBNOVENÉM PIVOVARU CVIKOV

se od podzimu 2014 opět vaří pivo – po téměř 50 letech, kdy areál pouze chátral.

Lahodné a osvěžující cvikovské pivo vyrábíme původní metodou spodním kvašením, bez pasterizace, za použití českých surovin a vody z úpatí Lužických hor.

V areálu pivovaru je restaurace Sladovna nabízející pestrý výběr pokrmů připravovaných z kvalitních a čerstvých surovin především od místních producentů podle vyzkoušených receptů české kuchyně.

SKLÁŘ 8 °
LUŽ 10 °
HVOZD 11 °
KLÍČ 12 °
SVÁTEČNÍ 13 °

www.pivovarcvikov.cz



CR Project s.r.o.

Pod Borkem 319
293 01 Mladá Boleslav
tel.: +420 326 700 666
e-mail: info@crproject.cz
web: www.crproject.cz



Společnost CR Project s.r.o. je projektová, konzultační a inženýrská kancelář, specializovaná na komplexní řešení problematiky dopravní a inženýrské infrastruktury malých a středních měst, jakož i velkých územních celků.

Pro své zákazníky firma zajišťuje konzultace a všechny druhy studií, zpracování projektových dokumentací včetně provedení potřebných průzkumů, zajištění navazující inženýrské činnosti a konečně i stavebního dozoru při realizaci stavby.

SILNICE A DÁLNICE | MĚSTSKÉ KOMUNIKACE | ÚZEMNĚ-PLÁNOVACÍ DOKUMENTACE | GEOTECHNICKÉ STAVBY
MAPOVÁNÍ | INVESTIČNÍ VÝSTAVBA | OSTATNÍ INŽENÝRSKÉ STAVBY | INŽENÝRSKÁ GEOLOGIE | OSTATNÍ SLUŽBY

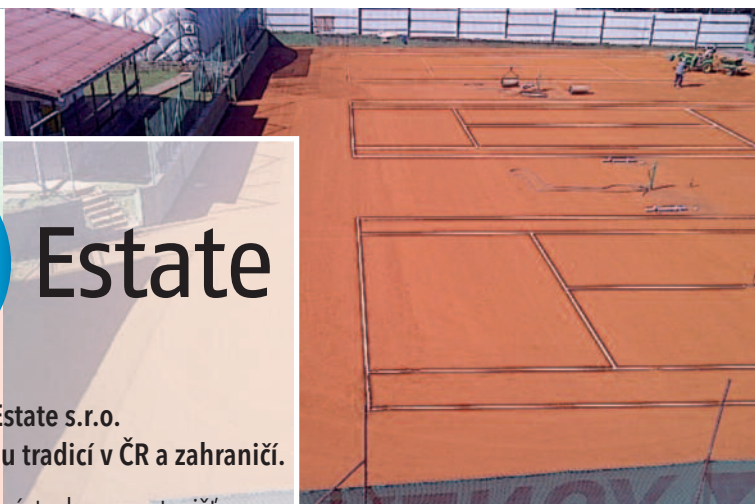
LAURA Collini

A ATEA
trading

www.ateacz.cz



VÝROBCE KONOPNÉ KOSMETIKY



JB Estate s.r.o.

firma s dlouholetou tradicí v ČR a zahraničí.

Zabýváme se výstavbou sportovišť
a profesionálními opravami a údržbou
sportovních povrchů.

Zdarma zpracujeme nabídku,
provedeme posouzení stavu Vašeho hřiště
a navrhneme řešení.

tel: 733 155 619

e-mail: jiri.beranek@jbestate.cz

Penzion U Rychtářky, Loubí



- cyklistická dovolená
- rodinné a společenské akce
- školení, workshopy
- teambuildingy

www.penzionurychtarky.cz

Caffesso

GOURMET COFFEE CAPSULES

Váš specialista na kávu
v kapslích formátu Nespresso®
a Dolce Gusto

NESPRESSO.

Dolce
Gusto



formát Nespresso®

formát Dolce Gusto

Objednávejte na e-shopu www.cafeso.cz

Vermione®

SVĚTOVĚ UNIKÁTNÍ ČESKÉ KRÉMY S BIOAKTIVNÍMI
ENZYMY A VÝTAŽKY Z KALIFORNSKÝCH ŽÍŽAL.
RECEPTURA BEZ PARABENŮ A V BIO KVALITĚ!

Jedinečná receptura, znalosti vědy,
síla přírody a mimořádná účinnost
bioaktivních ENZYMŮ urychluje
hojení a nahrazuje léčbu
kortikoidy a antibiotiky.



Česká kosmetická řada, která poskytuje komplexní péči
o problematickou pleť a pokožku.

www.vermione.cz



„Don cafe“

Kavárna je místo, kde lidé hledají klid, pohodu a příjemné posezení se svými přáteli. Přijďte si vychutnat šálek vynikající kávy Don Cafe do příjemného nekuřáckého prostředí. Naše káva je prvotřídní směs namíchaná v duchu italské tradice panem Gianluigi Norou, s dominantním podílem afrických arabik, doplněných prémiovou indickou robustou. Nejen vaše ratolesti ocení výbornou zmrzlinu, kterou připravujeme podle tradičních italských receptur. V nabídce také naleznete domácí limonády, ledové čaje, výtečné zákusky a různé druhy panini. Rádi pro Vás připravíme snídani již od 8 hodin, kdy naše kavárna otevírá. Přijďte se přesvědčit o vysoké kvalitě našich služeb a vlastních výrobků.

[fb.com/Doncafe](https://www.facebook.com/Doncafe)

OC Olympia Don cafe, Jičínská 1350, Mladá Boleslav 293 01



TENISOVÁ ŠKOLA



pro děti od 7 do 10 let



Tenisový areál TK Doksy v Masarykových sadech

vedoucí tenisové školy

Ing. Vladimír Pecold

DVA DNY V TÝDNU

CELOROČNÍ VÝUKA TENISU

PŘÍPRAVA PRO ZÁVODNÍ I REKREAČNÍ TENIS

Zájemci o výuku přijďte s rodiči

v úterý a ve čtvrtek od 15,30 do 18,00 hod.

OPTIMUM
CZECH
optimální pojištění pohledávek

**SPECIALIZOVANÝ
POJIŠŤOVACÍ
MAKLÉR**

NAŠE SLUŽBY

- pojištění pohledávek na českém a slovenském pojišťovacím trhu
- odbornou znalost problematiky pojištění pohledávek a osobní kontakt s pojišťovnami
- správu globálních i lokálních pojistných smluv
- specialistu na Vaší straně

VÍCE JAK
10 let
ZKUŠENOSTÍ
Z OBORU

ZA NAŠE SLUŽBY A POMOC NIC NAVÍC NEPLATÍTE.

www.optimumczech.cz

OPTIMUM Czech s.r.o.
CITI POINT, Hvězdova 1689/2a, PRAHA 4

YONEX

one hundred and ten percent

SPIN IT TO THE LIMIT

VSCORE SV 100

Velikost hlavy

100 sq. in.

Hmotnost rakety

G 300 g / LG 280 g

Velikost gripu

G 2, 3, 4 / LG 1, 2, 3

Délka rakety

27 in.

Šířka rámu

25.0 mm / 25.0 mm / 22.0 mm

Vyplétací vzor

16/19

Materiál

H.M. Graphite

BLACK MICRO CORE

NANOMETRIC XT



Výhradní dovozce

Sport Lubas s.r.o.

Administrativní areál Area Zdiby

Pražská 238

250 66 Zdiby

Tel.: 2 33 55 22 44

Scouting a sponzoring

Jan Bienert

Tel.: 603 150 546

Email: bienert@yonex.cz





ORGANIZAČNÍ VÝBOR

Ředitel turnaje: Ronald Wawrečka
Manažer turnaje: Marcela Réblová
Organizační zajištění: Magdaléna Novotná
Konferenciér: Vilém Kabrna
Technické zajištění: Patrik Kubín
Provozní zajištění: Marek Haidl



Děkujeme všem partnerům!



www.uslepejse.cz

HOTEL BEZDĚZ



www.cobblersbakery.cz



© 2017 - Macha Lake Open Staré Splavy a Vallco Doksy

Redakční zpracování, příprava rozhovorů: Marcela Réblová, Jan Rébl. Fotografie: archivy a wikipedie.

Grafika, sazba a tisk: Vallco Doksy, Marcela Réblová. Počet výtisků: 200 ks

www.vallco.cz, info@vallco.cz, mobil: 602 696 060